


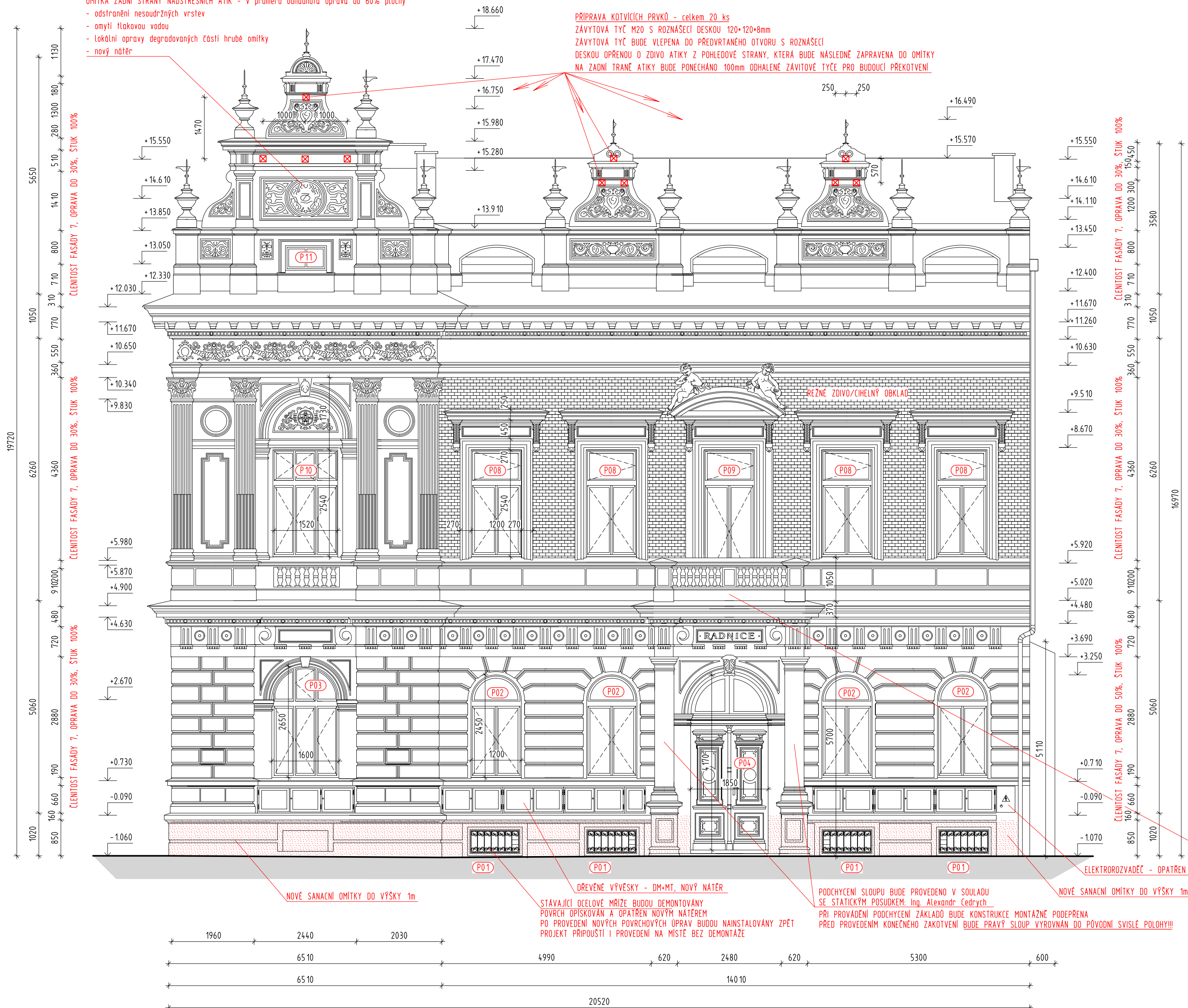
POHLED Z JIHOVÝCHODU - NAVRŽENÝ STAV; 1:75

OMITKA ZADNÍ STRANY NADSTŘEŠNÍCH ATIK - v průměru odhadnuta oprava do 60% plochy

- odstranění nesoudržných vrstev
- omytí tlakovou vodou
- lokální opravy degradovaných částí hrubě omítky
- nový nátěr



PRÍPRAVA KOTVÍCICH PRVKŮ - celkom 20 ks
ZÁVÝTOVÁ TYČ M20 S ROZNAŠEČI DESKOU 120*120*8mm
ZÁVÝTOVÁ TYČ BUDE VLEPENÁ DO PREDVYTRÁNEHO OTVORU S ROZNAŠEČI
DESKOU OPEVNENOU O ŽIDVO ATIKY Z POHLEDU STRANY, KTERÁ BUDE NÁSLEDNĚ ZAPRAVENA DO OMIKY
NA ZADNÍ TRÁNĚ ATIKY BUDE PONECHÁNO 100mm ODHALENÉ ZÁVÝTOVÉ TYČE PRO BUDUCÍ PŘEKOTVENÍ



Úprava povrch vnějších stěn.

Omítky na hlavních vnitřních fasádách jsou původní z přelomu 19. a 20. století, na zbylých fasádách se jedná již pouze o frakce původních omítek doplněných v rámci rekonstrukce dostavby v druhé pol. 20. století omítkami novými. Hladšími v rozsahu 70-80%. Omítky jsou lokálně poškozeny vlhkostí a to především v soklové části vzilající vlhkostí a nad plechovinami římsy a parapetů vodou srážkovou, odšťukající. Plochy štukových prvků jsou poměrně srovnalé. Ústřední plochy, především doplněvané omítkou z posledních prvků jsou dožilé, rozrušené, bez soudržnosti s podkladem. Na fasádách jsou patrné vlnovité trhliny, lokálně jsou omítky zcela uvalněné a na několika místech již došlo odpadů celého souvrství včetně štukových zdobných prvků. Objekt po statické stránce v dobré technické stavu. Jedné podstatné poruchy se nacházejí na vstupním portálu a nadšifných zdobných oknech, které již byly podchyteny. V rámci praci bude provedeno doplnění a stabilizace zdobného stoupu před hlavním vstupem (z důvodu poklesu základu došlo k uvolnění a vykošené stoupu, stoupa provizorně zajištěna, v rámci praci bude provedeno proklopení základů a zabetonování v souladu se statickým posudkem) a v rámci praci při opravě štuků bude provedena příprava pro budoucí překlopení nadšifných zdobných okén. Současné zajištění je plně funkční, ale na horní hranici životnosti. Příprava bude provedena z důvodu, aby již nebylo v budoucnu při plánované rekonstrukci nutné zasahovat do pohledové části fasády. Rozsah úpravy jednotlivých ploch je vyjádřen odborným odhadem na základě vizuální prohlídky.

Vlastními zajištěnými pracemi předcházeli restaurátorský průzkum jednotlivých částí fasády z lešení, který vypracuje restaurátor s titulem MK. Cílem je vytvoření skutečného současného technického a technologického stavu architektonického členění, vysazených plastických a reliéfních prvků. Průzkum se bude týkat též souvisejících barevných náleží a charakteru jejich povrchů. Průzkumu bude podroben též rožné zdvořelý oklad a pasivní plátek. Tento vstupní průzkumný materiál bude následně předložen zástupcům NPÚ ke konzultaci a výjde z něj restaurátorský záměr a upřesnění rozsahu způsobu provádění prací a finální materiálové a barevné řešení stavby.

Návrh postupu prací opravy fasád

- na výstavbě řešení bude proveden restaurační průzkum, na jehož základě, po schválení zástupci NPO bude stanoven restaurační záměr a upřesnění rozsahu, způsobu provádění prací a finální, materiálové a barevné řešení
- stávající výplně okenních a dveřních otvorů budou vyměněny a nové výplně spolu se zachovávanými budou po dobu stavebních úprav ochráněny fóliemi
- nesoudržné omítky budou osékané, záďa bude odšpárována do hl. 2 cm, omítko vodu
- trhliny budou proškrtávány a výplně konstrukcí maltou dle potřeby vyplněna úlomky cihel
- po provedení a vyhodnocení restauračního průzkumu bude přistoupeno k celoplošnému čištění omítkových ploch od novodobých nátěrů a nesoudržných omítek (skrábání, vodu, páru, broušení)
- po čištění bude upřesněn rozsah lokálních stavebních úprav omítek - doplnění ploch omítkami vopojenými nastavebními bílým cementem, štukovými hlazenými
- celoplošné stělení povrchu jemným štukem (po přebroušení)
- zpevnění a sjednocení savosti povrchu za pomoci penetračního nátěru
- nové výplně nastavební/výplně modifikovaný nátěr dvojnásobně: silikátové nebo akrylátové příměsí jsou dle stanoviska NPO neakceptovatelné
- odstín bude určen na základě barevného průzkumu ve spolupráci se zástupci NPO o investora a odsouhlasený na místě stavby

Klempířské prvky:

v rámci výroby fasády bude provedena kompletní výměna klempářských prvků s výjimkou karapuzi na otěče, které budou restaurovány v souladu s restaurátorským záměrem. Jednotlivé prvky budou vyrobeny z měděného plechu plechu H, min 0,55mm.

Rozsah plechových bude zachován stávající a konečné provedení bude odsouhlaseno zast. NPO

Jedná se především o:

- plechování říms a parapetů
- oplechování atik včetně všech zdobných prvků
- oplechování prvků fasády

Veskeré detaily a provedení prací se budou řídit technickými doporučeními, směrnicemi výrobce a odsouhlaseno na vzorcích zastupí NPO.

Provedení oplechování bude odpovídat požadavkům normy ČSN 73 36.10.

Výplně otvorů:

V rámci prací bude provedena výměna dožilých okeních výplní. Nové výplně osazeny ve stávajících polohách. Spára vyplněna montážní pěnou a rámy mechanicky zakotveny. Součástí výměny je i zapravení vnitřních špalet vč. nutné malby

Hlavní vstupní dveře budou zachovány - bude provedeno pouze nové kování

Podrobný popis výplní je řešen v samostatné části projektové dokumentace.

Konečný rozsah prací, konstrukční, materiálové a geometrické provedení všech zdobných bude upřesněno na základě restaurátorského průzkumu a záměru, který musí být před započítím dalších prací schválen zástupci NPÚ.

HYDROIZOLACE BALKONU:

- slávkový skládku podlahy balkonů bude vybourána - plech + beton cca 150mm
- vytvoření nových odtoků - 2xØ150 v výhledu na plechových potrubí římsy
- nová betonová spádová vrstva - 100-150mm C20/25, lžazený povrch
- penetrace podkladu
- stěrka hydroizolace: pružná hydroizolační polymer-cementová stěrka, vyzružená vláknem, překlenující trhliny
- aplikace ve dvou vrstvách v tloušťce min.3mm, včetně vyzružení vláknem, konečná povrchová úprava
- odtok plastových s manžou pro napojení hydroizolace

ELEKTROROZVADEČ - OPATŘEN NOVÝM NÁTĚREM V BARVĚ FASÁDY

Provedení omítkových doplňků:

OMÍTKA ŠTUKOVÁ

- na stávající řešení bude proveden restaurátorský průzkum, na jehož základě, po schválení zástupci NPÚ bude proveden restaurátorský záměr a upřesnění rozsahu, způsobu provádění prací a finální, materiálové a barevné řešení
- celoplošné odstranění novodobých nátěrů (skrabání/broušení ručně/profilový říms a Sambrány budou zachovány!!!)
- odstranění nesoudržných vrstev
- omýtl tlakovou vodou
- konzervace dřávové omítky
- lokální opravy degradovaných částí dřávové omítky
- celoplošné nová štuková vápenná omítka (velmi tenká vrstva na hranici pěny)
- zpevnění a sjednocení savosti povrchu za pomoci penetračního nátěru
- nový vápenný nastavený/modifikovaný nátěr dvojnásobný: silikátové nebo akrylátové směsi jsou dle stanoviska NPÚ neakceptovatelné
- odstín bude určen na základě barevného průzkumu ve spolupráci se zástupci NPÚ a investora a odsouhlasený na místě stavby

PLOCHY REŽNÉHO ZDIVA

- po výstavbě řešení bude proveden restaurátorský průzkum, na jehož základě, po schválení zastupci NPÚ bude stanovena restaurátorská záměr a úspěšně řešení rozsahu, způsobu provádění prací a finální, materiálové a barevné řešení
- oškrabování uvolněných spár a vyčištění zdiva do hl.2 mm
- oškrabání starých nátěrů
- omytí tlakovou vodou
- vyplnění spár novou maltou
- ošetření povrchu bezbarvým hydrofobním nátěrem

NOVÁ OMÍTKA SANAČNÍ - DO VÝŠKY 1,0 m OD TERÉNU

- sejmutí vrstev omítek na zdvo
 - odpárování a vyčištění zdiva do hl.2 mm
 - omýtl tlakovou vodou
 - lokální opravy degradovaného líc zdiva
 - jádrová omítka na prohoz
 - nová štuková vápenná nastavovaná omítka
 - novy vápenný nastavený/modifikovaný nátěr dvojnásobný: silikátové nebo akrylátové příměsi jsou dle stanoviska NPÚ neakceptovatelné
 - odstín bude určen na základě barevného průzkumu ve spolupráci se záslupci NPÚ a investora a odsouhlasený na místě stavby
- BUDE SE JEDNAT O CERTIFIKOVÉ SOUVRTVÍ VYBRANÉHO DODAVATELE!**

OMÍTKA ZADNÍ STRANY NADSTŘEŠNÍCH ATIK - v průměru odhadnuta oprava do 60% plochy

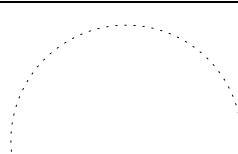

- odstranění nesaoudržných vrstev
- omytí Hlakovou vodou
- lokální opravy degradovaných částí hrubé omítky
- penetrace nátěrů
- celoplošný modifikovaný dvojnásobný nátěr: akrylátová řasadná barva vyztužená speciálními vlákny, s fungicidním a algicidním ochranným účinkem, vysocí vodoodpudivá a vysocí paropropustná, odolná proti povětrnostním podmínkám

POZNÁMKY:

JEDNÁ SE PROJEKTOVOU DOKUMENTACI VYHAZEJÍCÍ ZE ZAMĚŘENÍ SOUČASNÉHO STAVU.
ZPRACOVATEL SI VYHRADŽUJE PRÁVO NA DROBNÉ ODCHYLKY OD STUČNOSTI.
V PŘÍPADĚ ZJIŠTĚNÍ PODSTATNÉHO ROZPORU SE SKUTEČNOSTÍ BUDE ZHOTOVITEL VYZVÁN K NÁPRÁVĚ.

VŠECHNY MĚNĚNÉ VÝPLNĚ OTVORU BUDOU PŘED ZAPOČETÍM VÝROBY ZAMĚŘENY NA STAVBĚ!
ZPRACOVATEL PD NEODPOVÍDÁ ZA NÁSLEDNÉ ROZMĚROVÉ NEPŘESNOTI.

0,000 = 221,85 m.nm. BpV

hlavní projektant: ING. VOJTĚCH MERENUS NA SKÁLE 1126 286 01 ČASLAV		autorizoval: ING. VLADIMÍR MERENUS NA SKÁLE 1596 286 01 ČASLAV					
číslo zakázky: VM201729		poř. č. v deníku: 250				Ing. Vladimír Merenus projektční kancelář projekty pozemních staveb požární bezpečnost staveb kancelář: Nad Rezkovcem 1801 286 01 Časlav IČ: 15847608 mobil: 724 125 511 info@ProjekceMerenus.cz	
investor:		Město Český Brod, IČ: 00235334 Husovo náměstí 70, 282 01 Český Brod				<div> <div>stupeň: DPS</div> <div>revize: 2</div> </div> <div> <div>měřítko:</div> <div>1:75</div> </div> <div> <div>formát: A4</div> <div>datum:</div> <div>Ríjen 2017</div> </div>	
stavba:		OPRAVA FASÁDY MŮ Český Brod <u>Husovo nám. 70; p.č. 48, k.ú. Český Brod</u>					
část projektu:		D. DOKUMENTACE OBJEKTU					
díl projektu:		D.1. DOKUMENTACE STAVEBNÍHO OBJEKTU					
profese:		D.1.1. ARCHITEKTONICKO-STAVEBNÍ ŘEŠENÍ					
objekt:		S001 - MŮ ČESKÝ BROD č.p.70				<div>číslo dokumentu:</div> <div>D.1.1.b.007</div>	
výkres:		<div>POHLED Z JIHOVÝCHODU</div>					